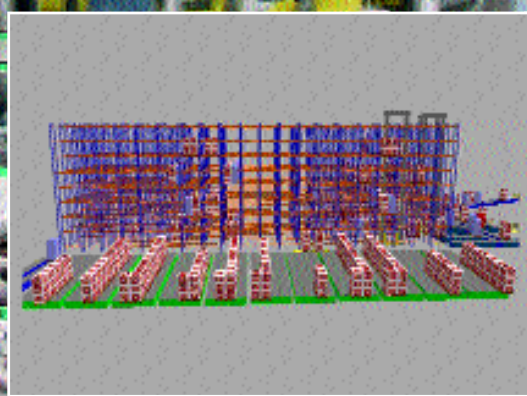
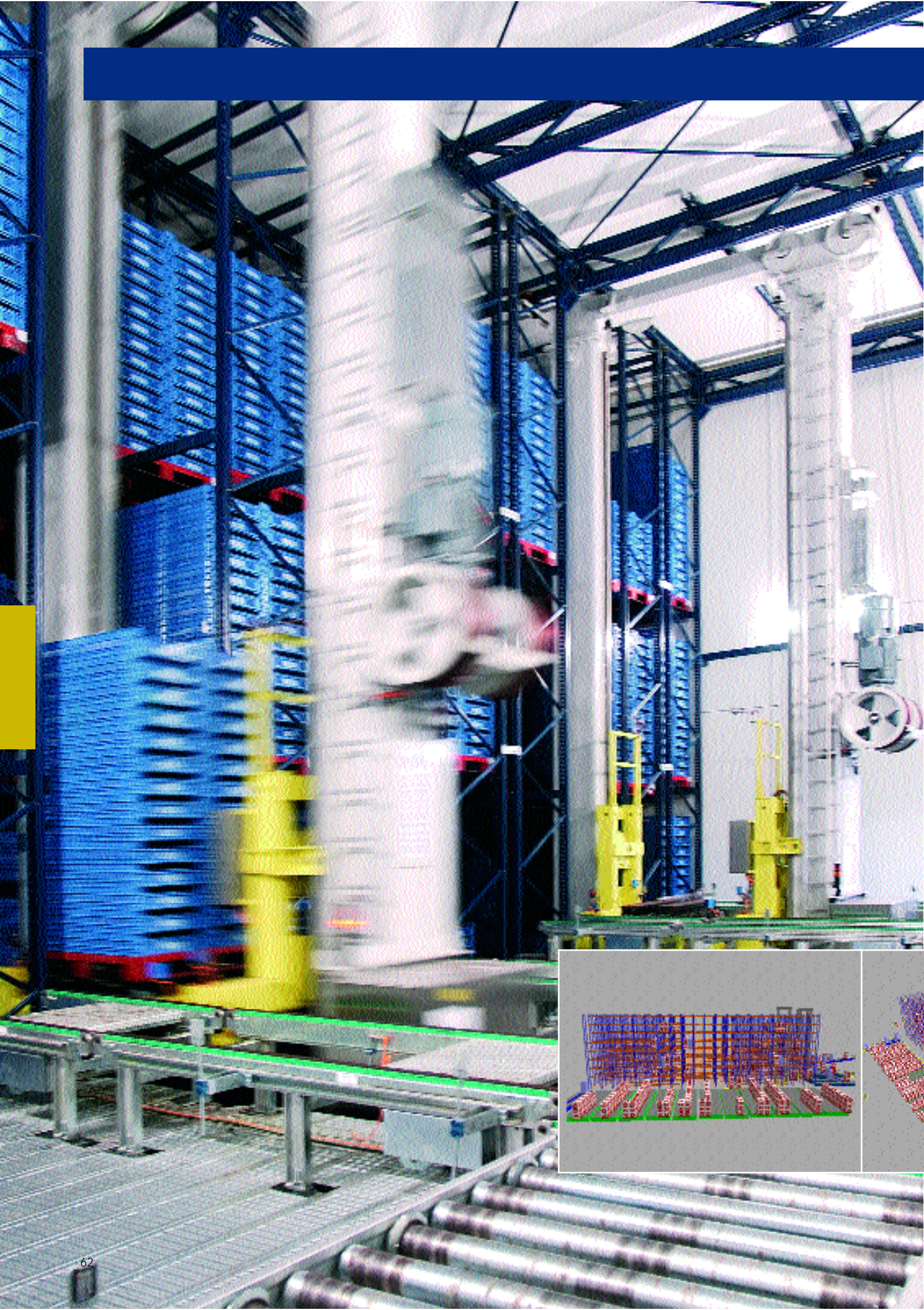


Almacenes automáticos para paletas







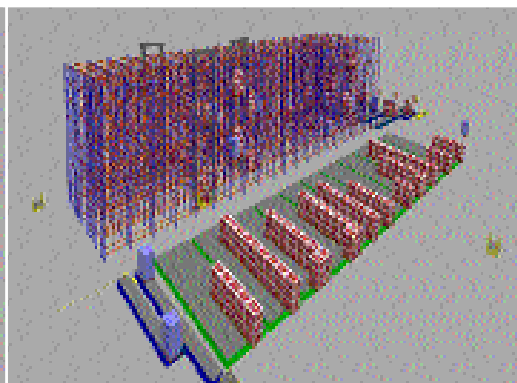
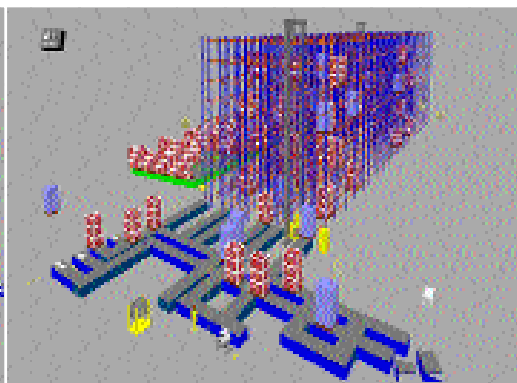
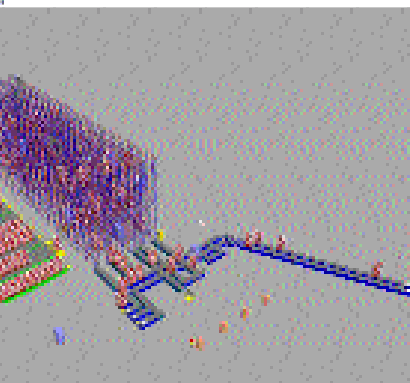
Estanterías para transelevadores

La necesidad de aprovechamiento máximo de la superficie disponible en los almacenes ha dado lugar al desarrollo de transelevadores, máquinas diseñadas para trabajar en pasillos más estrechos y en alturas que pueden superar los 30 metros.

La velocidad de desplazamiento, tanto en horizontal como en vertical, y su funcionamiento automático permiten triplicar la capacidad de manipulación y extracción de paletas.

Los transelevadores van guiados en su parte superior por un perfil colocado sobre las estanterías y en la inferior por un carril anclado al suelo.

AUTOMÁTICOS





Las estanterías han de soportar, además del peso almacenado, los esfuerzos longitudinales y transversales que le transmiten los transelevadores.

El montaje de las estanterías se debe realizar de forma muy precisa ya que es un requisito imprescindible para el buen funcionamiento de los transelevadores.



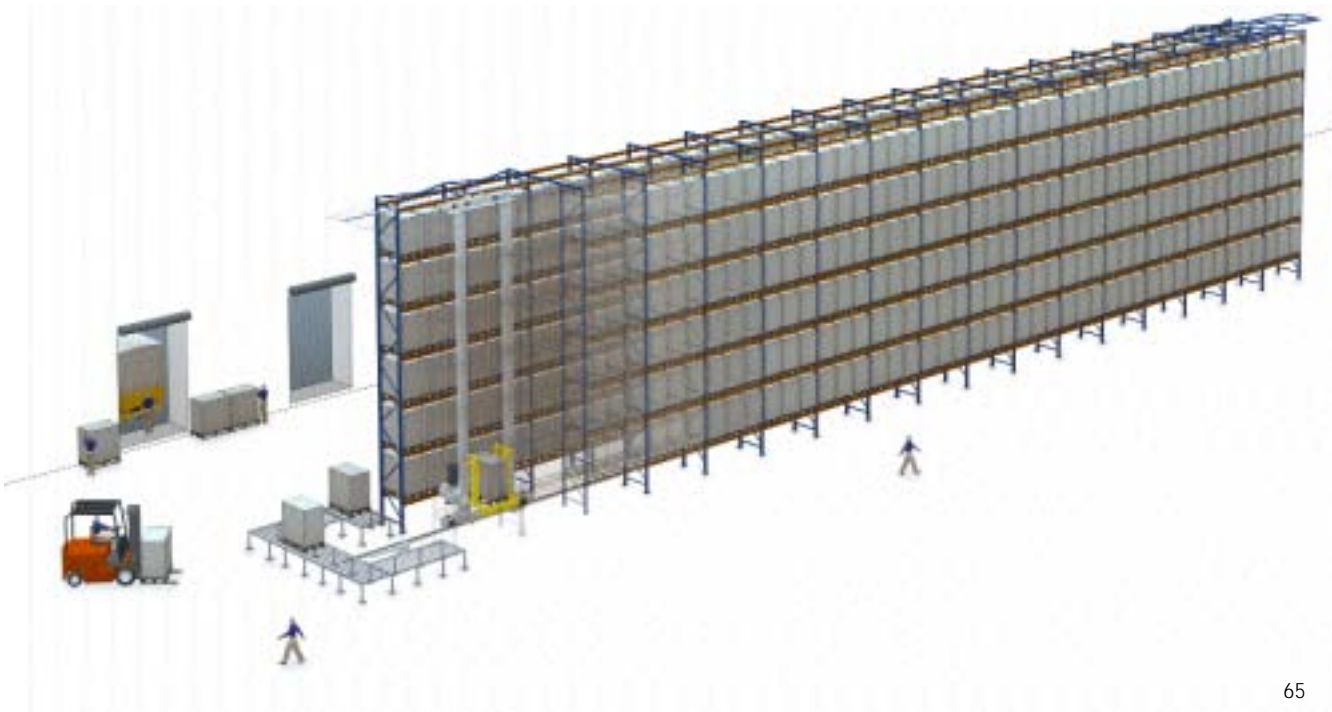
La extracción de las paletas se realiza con horquillas telescópicas que se desplazan a ambos lados de un mismo pasillo.

Las estanterías utilizadas para transelevadores son las mismas que se instalan para otros tipo de máquinas. Van unidas por su parte superior donde se coloca uno de los perfiles de guiado.

En uno de los extremos se colocan los transportadores de entrada y salida, que incorporan el gálibo de tolerancias.



AUTOMÁTICOS





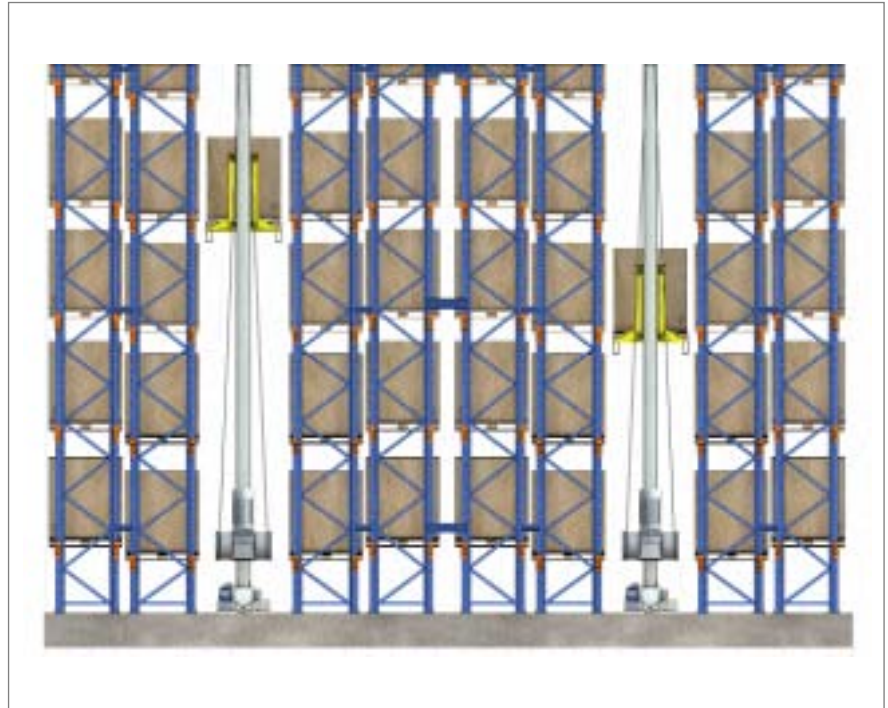
En las estanterías pueden almacenarse paletas, contenedores, paquetes de grandes dimensiones y cargas muy pesadas.

La distribución más habitual, al igual que en las estanterías convencionales, es la formada por estanterías simples (las laterales) y dobles (las centrales).





Los transelevadores pueden almacenar dos paletas en fondo por cada lado de pasillo, es decir, una misma ubicación tiene 4 paletas, con lo que aumenta aún más la capacidad de almacenaje al reducir a la mitad el número de pasillos.



Almacenes integrales

Con los diferentes perfiles desarrollados por Mecalux se construyen almacenes autoportantes, cuya principal característica es que no precisan de la construcción de un edificio previo, con la reducción de costes que ello implica.

En estas instalaciones, las estanterías soportan su propio peso, la carga del producto y el empuje de los medios de elevación, como en un almacén clásico. Asimismo resisten el peso de la estructura del cerramiento y las fuerzas externas (viento, nieve, etc.).

Estos almacenes están diseñados para trabajar tanto a temperatura ambiente como en frío (cámaras de congelación).





La altura de los almacenes autoportantes está limitada por la altura máxima permitida en las normativas locales o por la altura de elevación de las carretillas o transelevadores, pudiéndose construir almacenes de más de 30 m de altura.

Estos almacenes se instalan para trabajar con procedimientos convencionales o robotizados.

Un estudio previo de necesidades definirá las características del mismo y su conexión con los demás sectores de producción.

Componentes básicos

- 1) Bastidores
- 2) Largueros
- 3) Pies y anclajes
- 4) Cerchas
- 5) Guías para máquinas
- 6) Correas cubierta
- 7) Correas fachada
- 8) Cubierta
- 9) Fachada

